



**КОМИТЕТ ИМУЩЕСТВЕННЫХ ОТНОШЕНИЙ  
АДМИНИСТРАЦИИ ПЕРМСКОГО МУНИЦИПАЛЬНОГО ОКРУГА**

**РЕШЕНИЕ**

о размещении объектов № 319

Пермский край  
Пермский округ

14.02.2024

Комитет имущественных отношений администрации Пермского муниципального округа разрешает Публичному акционерному обществу «Россети Урал» (ИНН 6671163413, ОГРН 1056604000970, почтовый адрес: 620026, г. Екатеринбург, ул. Мамина Сибиряка, д. 140)

размещение объекта «Строительство ВЛ 0,4 кВ с установкой ПУ для электроснабжения деревни Ежи (4500086748)»

на землях муниципальная собственность и государственная собственность на которые не разграничена.

на срок бессрочно.

Местоположение: Пермский край, Пермский муниципальный округ, д. Ежи.

Приложение: схема предполагаемых к использованию земель или части земельного участка.

Особые условия использования:

1. При установке опор электросетевого хозяйства учесть параметры ширины проезда улично-дорожной сети, во избежание сужения полосы отвода дороги. Установить опоры на расстоянии не более 2 метров от границ земельного участка.

2. Получение разрешения на производство земляных работ.

Заместитель председателя комитета

  
(подпись, печать)

М.В. Королева



Заявитель

А.М. Казанцева

Индивидуальный предприниматель  
ИП Казанцева Анастасия Михайловна  
ИНН 35-03-00304 от 26.01.2014

### СХЕМА

#### предполагаемых к использованию земель или части земельного участка

Объект: Строительство ВЛ 0,4 кВ с установкой ПУ для электроснабжения деревни Ежи (4500086748)

Местоположение: Российская Федерация, Пермский край, Пермский муниципальный округ, д.Ежи

Площадь земель или части земельного участка: 104 кв.м.

Категория земель: земли населенных пунктов

Вид разрешенного использования (при наличии): -

Обозначение характерных точек границ	Координаты, м	
	X	Y
1	2	3
1	508168.32	2208503.02
2	508167.24	2208503.89
3	508161.47	2208508.48
4	508160.23	2208506.92
5	508158.98	2208505.35
6	508165.85	2208499.88
7	508166.98	2208498.97
8	508179.34	2208489.13
9	508180.58	2208490.70
10	508181.83	2208492.27
1	508168.32	2208503.02

Система координат: МСК-59 (зона2)

#### Описание границ смежных землепользователей:

От тн1 до тн2, от тн6 до тн7 – земли, свободные от прав третьих лиц

От тн2 до тн6 – земельный участок 59:32:3250001:949

От тн7, от тн1 – земельный участок 59:32:3250001:5719

#### Условные обозначения:

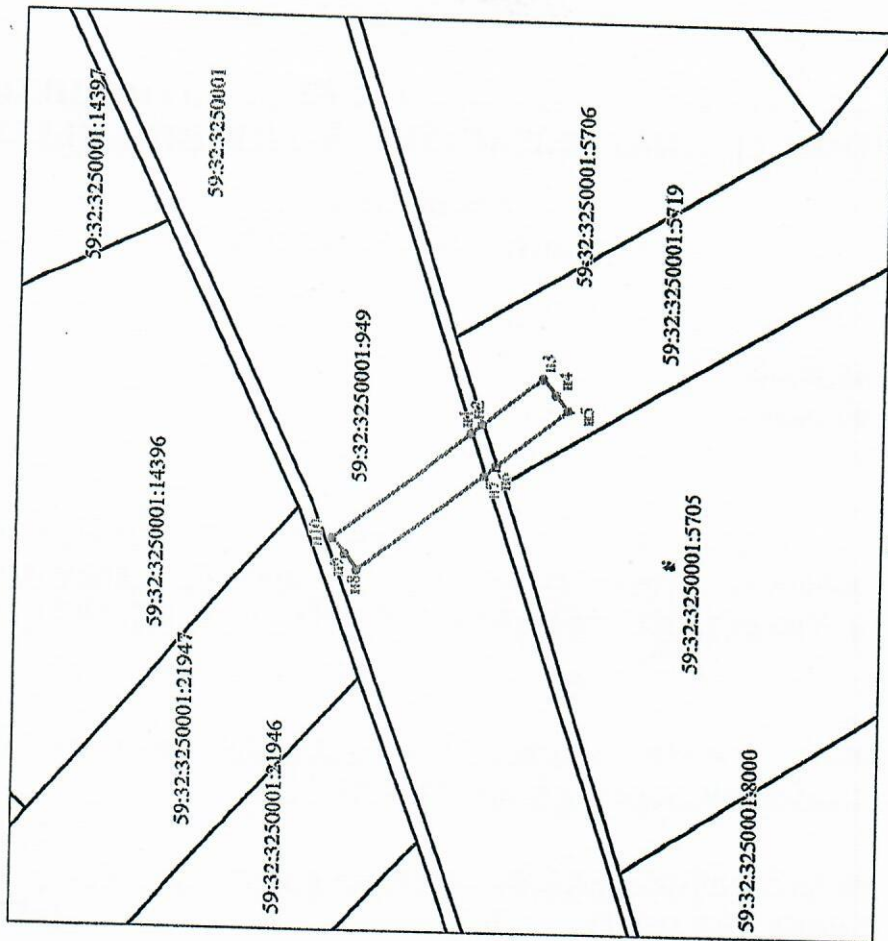


Граница испрашиваемого земельного участка (части земельного участка)

Граница существующих земельных участков, учтенных в ЕГРН

Граница охранной зоны

Граница существующих объектов капитального строительства, учтенных в ЕГРН



Масштаб 1:500

Границы кадастрового квартала

Номер кадастрового квартала

Надпись кадастрового номера земельного участка

Обозначение муниципального образования, населенного пункта

Границы кадастрового квартала	59:15:1050101
Надпись кадастрового номера земельного участка	59:15:1050101:4
Обозначение муниципального образования, населенного пункта	59:15-4-25